

13.

szenovalens szervezet	eurivalens szervezet	migratórikus szervezet	generalista	specialista
2	5	1	3	4

5x1

Megjegyzés: MINDEN MEGFELELŐ MEZŐBE BEÍRT SZÁM EGY PONTOT ÉR.

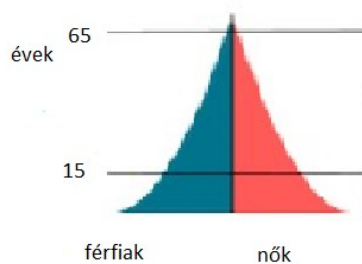
14.

introdukált (behurcolt) faj	-	invazív (inváziós) faj	-	végveszélybe került faj	+
reliktum-(maradvány)faj	+	endemikus faj	+	szövettenyésztetből való szaporítás	+
autocton faj	+	allochton faj	-	a flóra vöröskönyvében szerepel	+

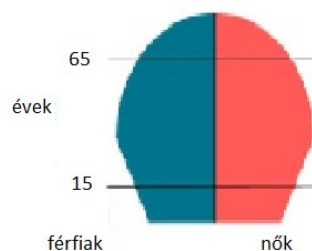
9x1

Megjegyzés: MINDEN MEGFELELŐ MEZŐBE BEÍRT SZIMBÓLUM EGY PONTOT ÉR.

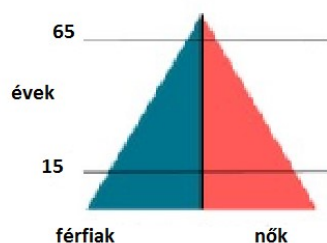
15.



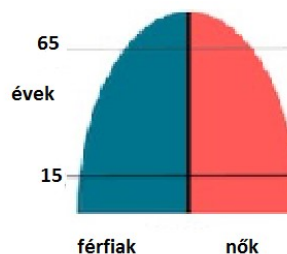
GYORSAN NÖVEKVŐ



CSÖKKENŐ



NÖVEKVŐ



STACIONÁRIUS

4x1

16

Megjegyzés: MINDEN HELYES VÁLASZ EGY PONTOT ÉR.

16.

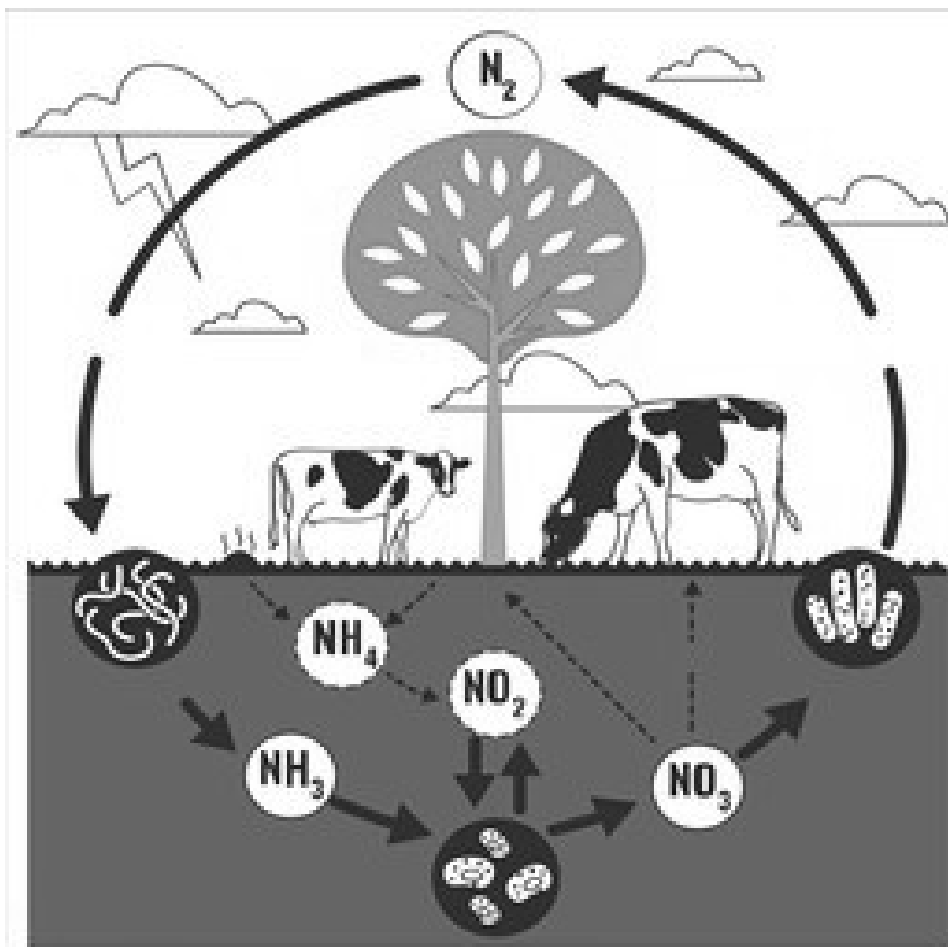
1	2	3	4	5	6
D	G	B	F	E	A

Megjegyzés: MINDEN MEGFELELŐ MEZŐBE BEÍRT SZÁM KÉT PONTOT ÉR.

6x2

17.

I.



5x2

Megjegyzés: CSAK A TELJESEN HELYES VÁLASZ FOGADHATÓ EL (minden helyes válasz két pontot ér).

II.

Nitrifikáló baktériumok	b
Denitrifikáló baktériumok	c
Nitrogén megkötő baktériumok	a

3x2

Megjegyzés: CSAK A TELJESEN HELYES VÁLASZ FOGADHATÓ EL (minden helyes válasz két pontot ér).

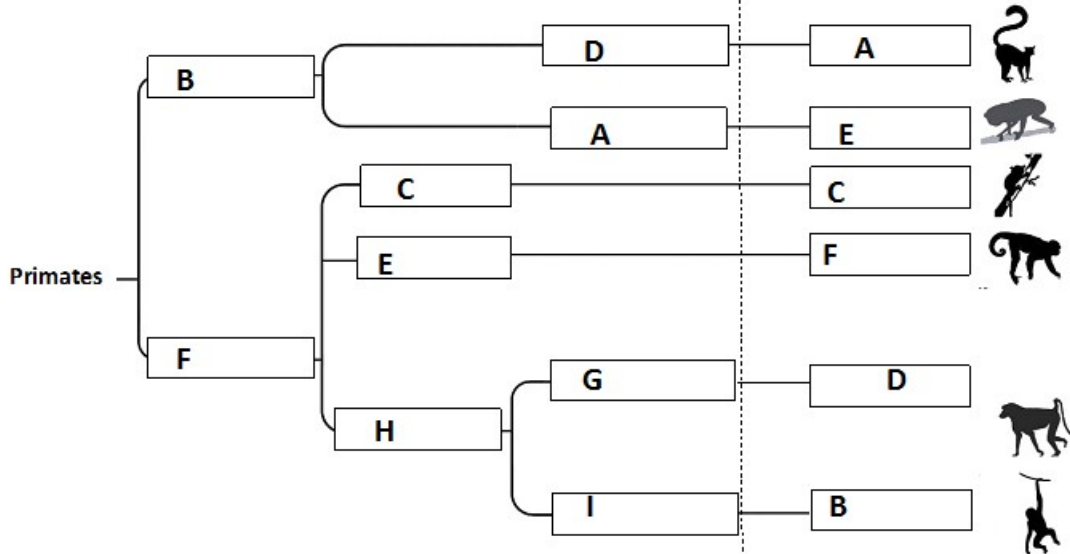
16

--	--	--	--

18.

I II

filogenetikai törzsfa példák



9x2

30

I. Megjegyzés: AZ ELSŐ HIBA MEGJELENÉSÉIG ELFOGADHATÓK A JÓ VÁLASZOK (minden helyes válasz két pontot ér).
II. Megjegyzés: MINDEN HELYES MEZŐBE BEÍRT BETŰ KÉT PONTOT ÉR.

6x2

Összpontszám:

100